

# Yapıştırıcı gücünü test etmek



# Yapıştırıcım ne kadar güçlü?

Kendi test cihazınızı oluşturun

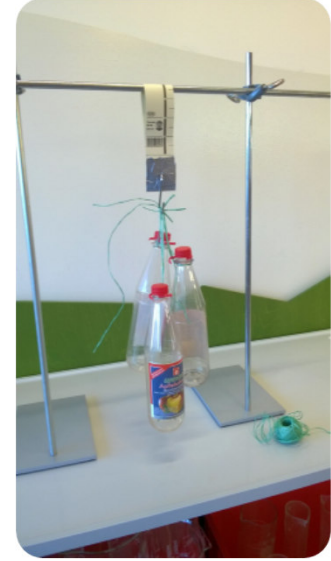
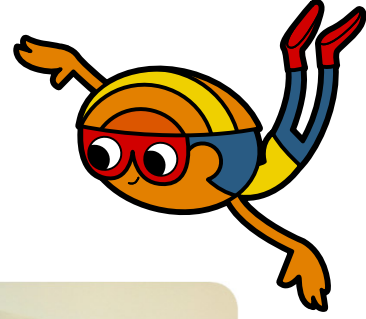
## Araştırma sorusu

Oldukça farklı tiplerde yapıştırıcılar bulunabilir. Hepsinin ortak amacı ise iyi şekilde yapışabilmektir. Peki aslında yapıştırıcılar ne kadar güçlüdür?

**Bir yapıştırıcının yapışma gücünü nasıl test edebilirsiniz?**

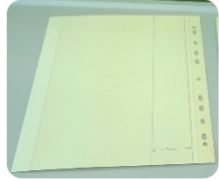
## Deney için gerekli malzemeler:

- Test şeritleri için güçlü kağıt ya da karton
- Yapıştırıcı
- Güçlendirmek için koli bandı
- Kanca
- İp
- Ağırlık olarak kullanmak için boş pet şişeler
- Çerçeve için yapı malzemeleri (veya 2 sandalye arasına yerleştirilen süpürge sapı)
- Makas



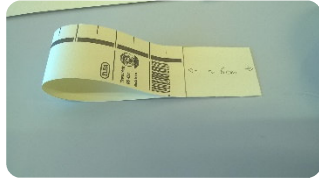
# Nasıl yapılır

## Adım adım deney



### Şeritleri kesin

1. Bir karton alın ve cetvel kullanarak kartonun üzerine 5 cm genişliğinde bir şerit çizin.
2. Çizdiğiniz şeridi kesin.



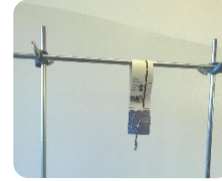
### Birleşim noktasını yapıştırın

Şeridi bir halka haline getirip yaklaşık 6 cm'lik kısmı aşağıda kalacak şekilde yapıştırıcınızı kullanarak birleşim noktasını yapıştırın.



### Birleşim noktasını güçlendirin

1. Alt kısmı iki kat koli bantıyla yapıştırarak bu bölümü güçlendirin.
2. Altta kalan bölüme dikkatlice bir delik açın. Açılan delik alt kenardan en az 2-3 cm yukarıda olmalıdır.



### Kurulum

Açtığınız delikten bir kanca geçirerek kağıdınızı yuvarlak bir sopaya asın. Bunun için bir süpürge sap kısmını kullanabilirsiniz.



### Test

1. Yapıştırıcı birleşim noktası yırtılana kadar kancaya ağırlık asmaya devam edin.
2. Kaç adet şişeyi asabiliyorsunuz? Bu şişelerin toplam ağırlığı ne kadar ediyordunuz?



# Yapıştırıcım ne kadar güçlü?

Kendi test cihazınızı oluşturun

## Bağlam

Bu deney, yapıştırma konusunda verilen bir dizi dersin sonuç kısmını oluşturmaktadır. Çocuklar kendi yapıştırıcılarını yapıp bunun ne kadar güçlü olduğunu test ederler. Bunu yapabilmek için de, mevcut malzemeleri kullanarak kendi test cihazlarını hazırlamaları gerekmektedir.

## Test prensibi

Bir yapıştırma testi yapılırken, önce test malzemesi (örn. kağıt şerit) kontrollü koşullar altında yapıştırılır. Yapıştırılan malzeme, makineler tarafından ayrılarak bunun için gereken güç ölçülür. Bu deney, yapıştırılmış bir birleşim noktası yırtılana kadar üzerine ağırlıklar asarak basit bir şekilde ev ortamında denenebilir.

