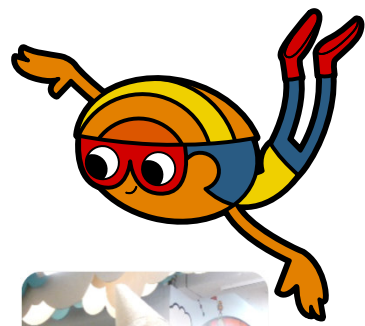


# Superficie de la piel



# ¿Cuán grande es la superficie de tu piel?

Un método simple para determinar su tamaño



## Pregunta de investigación

Tu piel es más que un simple empaque natural para tu cuerpo: es un órgano grande y contiene elementos como células nerviosas, glándulas sudoríparas y vasos sanguíneos pequeños. Pero, ¿qué tan grande es la superficie de tu piel? **¿Cómo se puede medir el tamaño de la superficie de tu piel?**

## Lo que vas a necesitar

- Un ayudante para trabajar contigo
- 1 rollo de papel higiénico
- Cinta adhesiva
- Cinta métrica o vara de medir



# Cómo hacerlo

## Paso a paso



### Comienza por las piernas

1. Un niño se para con el pie izquierdo en el extremo del papel higiénico.
  2. El segundo niño envuelve con cuidado el papel hasta la cadera y baja por la pierna derecha.
- > El papel no debe superponerse.



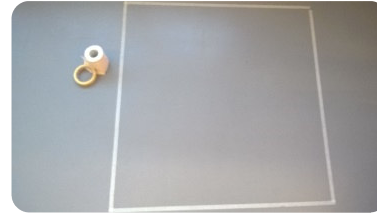
### Envuelve por encima de la cintura y por un brazo.

1. El segundo niño envuelve con cuidado el papel hasta la cadera y baja por la pierna derecha.
2. Luego envuelve el papel alrededor de un hombro, por un brazo y hasta la mano.



### Envuelve el otro brazo y luego la cabeza

1. Ahora envuelve el otro brazo hasta el hombro.
2. Envuelve alrededor del hombro y el cuello, luego finalmente alrededor de la cabeza.
3. ¡Y tú estas listo! Ahora puedes volver a desenrollar el papel con cuidado.



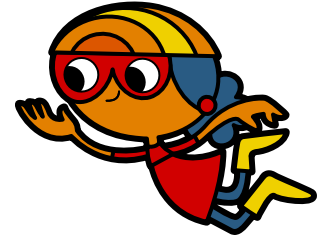
### Marca un metro cuadrado

1. Desenvuelve cuidadosamente el papel.
2. Usa cinta adhesiva para marcar un cuadrado de 1x1 metro en el piso.
3. Rellena cuidadosamente el cuadrado con papel higiénico. Si el cuadrado está completamente lleno, pero aún le queda algo de papel, coloca una 2da capa encima de la primera hasta que todo el papel esté dispuesto. **¿Cuántos cuadrados podrías llenar? Ese número es el tamaño aproximado de la superficie de tu piel.**



# Información adicional

Para padres y maestros



## Contexto

Este experimento puede servir como introducción a una serie de experimentos sobre el tema del cuidado de la piel y cremas.

Las preguntas apropiadas para investigar en este contexto son: ¿Cuál es el área de superficie de la piel? ¿Qué hay debajo de la capa superior de piel? ¿Por qué una crema protege la piel de la resequedad?

## Superficie de la piel

En un adulto, la piel tiene una superficie media de poco menos de  $2 \text{ m}^2$ . Su espesor oscila entre 1,5 y 4 mm. Entre otras cosas, la piel es nuestra barrera protectora frente a las influencias externas. Por tanto, es importante cuidarla bien.

