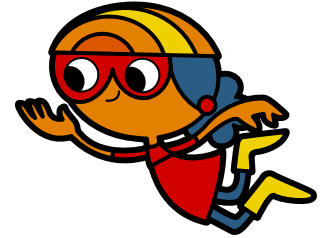


# Efecto de la crema



# Efecto de la crema

Cómo una crema para la piel protege contra la deshidratación



## Pregunta de investigación

Es probable que tiendas a sudar en verano. Y luego, en invierno, en el aire caliente o afuera en el frío, tu piel a veces se vuelve seca y tensa, como si estuvieras perdiendo humedad a través de tu piel. Las cremas para la piel a base de aceite ayudan con esto. **¿Pero por qué? ¿Qué efecto tiene la crema sobre la piel?**

## Lo que vas a necesitar

- Dos bolsas de congelador
- Dos cintas para el cabello
- Una crema rica a base de aceite

El experimento funciona mejor si lo haces con ayuda de alguien.



# Cómo hacerlo

## Paso a paso



### Lava tus manos

1. Primero lávate bien ambas manos con jabón y luego sécalas con cuidado.
2. Coloca una cinta para el cabello en cada una de tus muñecas.



### Coloca la crema y "empaca"

1. Ahora aplica con cuidado la crema a base de aceite en una de tus manos. Probablemente necesites a alguien que te ayude. Trata de evitar la crema por el otro lado.
2. Coloca con cuidado una bolsa para congelador sobre cada mano. Las bolsas deben tocar tu piel lo menos posible.
3. Sella las bolsas con las cintas para el cabello en tus muñecas.



### Observa

1. Ahora observa durante 5 minutos lo que le sucede a tus manos y a la bolsa del congelador.
2. ¿Observas alguna diferencia? ¿Qué mano suda más?



# Información adicional

Para padres y maestros



## Contexto

Este experimento muestra cómo una crema grasa para la piel protege la piel de la sequedad. Es parte de la serie de lecciones de cuidado personal, que también se ocupa de la estructura de la piel. El conocimiento de las glándulas sudoríparas de la piel es importante para interpretar correctamente el experimento.

## Efecto de cremas grasosas

Hay glándulas sudoríparas en la piel a través de las cuales el cuerpo libera humedad al aire circundante. Esto es importante para regular la temperatura corporal. Esto se vuelve particularmente claro cuando sudamos: el enfriamiento evaporativo del sudor nos enfría notablemente. En el experimento, usamos una crema grasosa para cubrir los poros de las glándulas sudoríparas en una de nuestras dos manos; no aplicamos ninguna crema en la otra mano. El efecto se hace visible cuando encerramos ambas manos en bolsas de plástico durante unos minutos: se forma menos condensación en el interior de la bolsa que se coloca sobre la mano untada.

