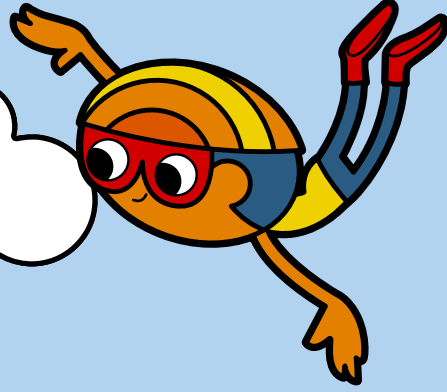




Bir Henkel girişimi
keşif dünyası

Pamuk ve yün



Pamuk ve yün

Aynılar mı? Farklılar mı?

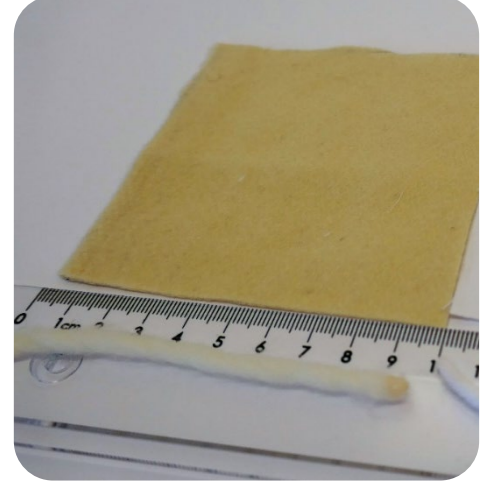
Yıkanınca küçülür mü?

Yün ve pamuk sıcak suyla yıkanmaya nasıl tepki verir? Gerekli malzemeler:

- Tam olarak 10 x 10 cm boyutunda kumaş parçaları (pamuk ve yün)
- Tam 10 cm uzunluğunda iplik
- Deterjan
- Elde çamaşır yıkama makinesi (ya da çamaşır yıkama leğeni)
- Su (60° C)
- Termometre
- Kronometre

Nasıl yapılır

1. Kumaş parçasını ve ipliği tencere koyun.
2. 60° C sıcaklıktaki 1 litre suyu tencereye dökün.
3. 6 gram deterjan ekleyin
4. Kumaş parçası ve ipliği 15 dakika boyunca yıkayın ve suyu iyice karıştırın.
5. Son olarak, kumaş parçası ve ipliği tencereden çıkarıp sularını sıkın.



Sıcak suya dikkat edin! Bir yetiřkinden yardım isteyin.



Pamuk ve yün

Aynılar mı? Farklılar mı?

Pamuk ve yünü boyama

Bu iki kumaş türü boyanırken nasıl farklılıklar gösterir?

Gerekli malzemeler:

- Pamuk ve yün iplikler
- Pamuk ve yün kumaş parçaları
- Renkli limonata dolu 2 adet deney şişesi

Pamuk ve yün arasında ne tür farklar gözlemlediniz?

Nasıl yapılır

1. Pamuk ipliği ve pamuklu kumaş parçasını deney şişelerinden birine koyun.
2. Yün ipliği ve yünlü kumaş parçasını da diğer deney şişesinin içine atın.
3. Deney şişelerini limonatayla doldurun.
4. Her iki deney şişesini de 10 dakika boyunca karıştırın.
5. 10 dakika geçtikten sonra her iki kavanozdakileri çıkarıp musluğun altında durulayın.
6. İplik ve kumaş parçalarını kağıt havlu yardımıyla kurulayın.

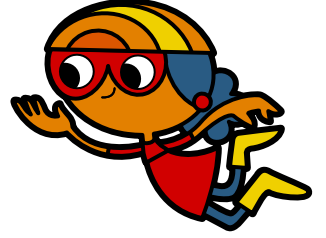


Ne tür farklılıklar gözlemlediniz?



Diğer bilgiler

Anne-babalar ve öğretmenler için



Bağlam

Bu deney, çocukların yıkamayla ilgili tatil eğitimlerinin bir parçasıdır. Yalnızca deterjan içeriklerine odaklanılmamaktadır, aynı zamanda çocukların farklı kumaş türleri hakkında bilgi edinmeleri de sağlanır. Özellikle de yün ve pamuğun özellikleri ele alınır.

Pamuk

Pamuk, bitki kaynaklı bir üründür. Pamuk bitkisinin meyvesindeki uzun lifler; iplik, dokuma kumaş ve örgü eşyaların üretiminde kullanılmaktadır. Selüloz içeren lifler, yüksek su emiciliğine sahiptir ve alkalilere karşı dirençlidir. Pamuklu kumaşlar yüksek sıcaklıklarda yıkanabilir.

Yün

Yün ise hayvan kaynaklı bir üründür. Koyun postundan elde edilen yünler, lif eğirme işleminin ardından tekstil ürünlerine dönüştürülür. Bu lifler, kimyasal olarak proteinlerden oluşmaktadır. Koyun yünü, pamuğun aksine sıcak suda yıkanmaya karşı dayanıklı değildir ve keçeleşir.

