

Powierzchnia skóry



Jak duża jest powierzchnia naszej skóry?

Prosta metoda określania jej wielkości

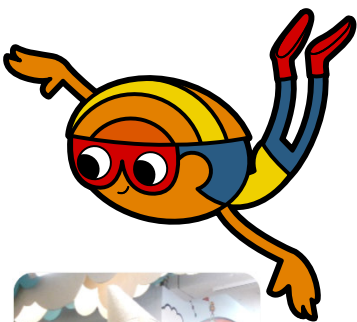
Pytanie badawcze

Twoja skóra to coś więcej niż tylko naturalne opakowanie dla Twojego ciała – jest to duży organ, który zawiera m.in. komórki nerwowe, gruczoły potowe i małe naczynia krwionośne. Ale jak duża jest powierzchnia naszej skóry?

Jak można zmierzyć wielkość powierzchni skóry?

Do eksperymentu będziesz potrzebować:

- kolegę/koleżankę
- 1 rolkę papieru toaletowego
- taśmę malarską
- centymetr krawiecki lub metrową miarkę



Jak to zrobić

Krok po kroku



Zaczynj od nóg

1. Osoba, której rozmiar skóry mierzysz, najpierw stawia swoją lewą stopę na początku rolki papieru toaletowego.
2. Drugie dziecko ostrożnie owija papierem aż do biodra i w dół prawej nogi.
> Papier nie powinien zachodzić na siebie.



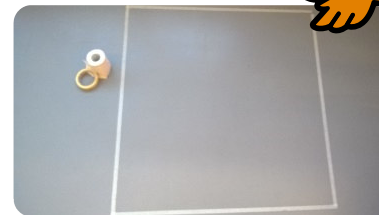
Owiń papierem powyżej pasa i posuwając się w dół, owiń jedną rękę

1. Za pomocą taśmy klejącej przymocuj początek drugiej rolki papieru do spodni kolegi, na wysokości jego bioder i owijaj go wkoło papierem, przesuwając się stopniowo w górę, do szczytów klatki piersiowej.
2. Następnie od ramienia owijaj rękę papierem aż do dłoni.



Owiń drugą ręką, a potem głowę

1. Teraz owiń drugą rękę w górę od dłoni do ramienia.
2. Owiń wokół ramienia i szyi, a następnie wokół głowy.
3. I gotowe! Teraz możesz ponownie ostrożnie rozwinąć papier.



Zaznacz metr kwadratowy

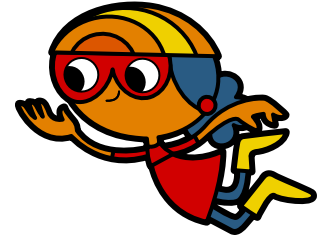
1. Ostrożnie rozwiń papier toaletowy.
2. Korzystając z taśmy, wyklej na podłodze kwadraty, które powinny mieć wymiary 1 x 1 m, czyli 1 m².
3. Następnie, w przygotowanym kwadracie, rozłóż papier pasek po pasku.

Ile metrów kwadratowych mógłbyś wypełnić?
Liczba ta jest w przybliżeniu równa powierzchni Twojej skóry.



Dodatkowe informacje

Dla rodziców i nauczycieli



Kontekst

Ten eksperyment może służyć jako wstęp do serii eksperymentów na temat pielęgnacji skóry i kremów. Pytania do zbadania tych kontekstów: Jaka jest powierzchnia skóry? Co znajduje się pod wierzchnią warstwą skóry? Dlaczego krem chroni skórę przed wysuszeniem?

Powierzchnia skóry

U dorosłego człowieka powierzchnia skóry wynosi średnio nieco poniżej 2 m². Jej grubość waha się od około 1,5 do 4 mm. Skóra jest m.in. naszą barierą ochronną przed czynnikami zewnętrznymi. Dlatego tak ważna jest jej odpowiednia pielęgnacja.

