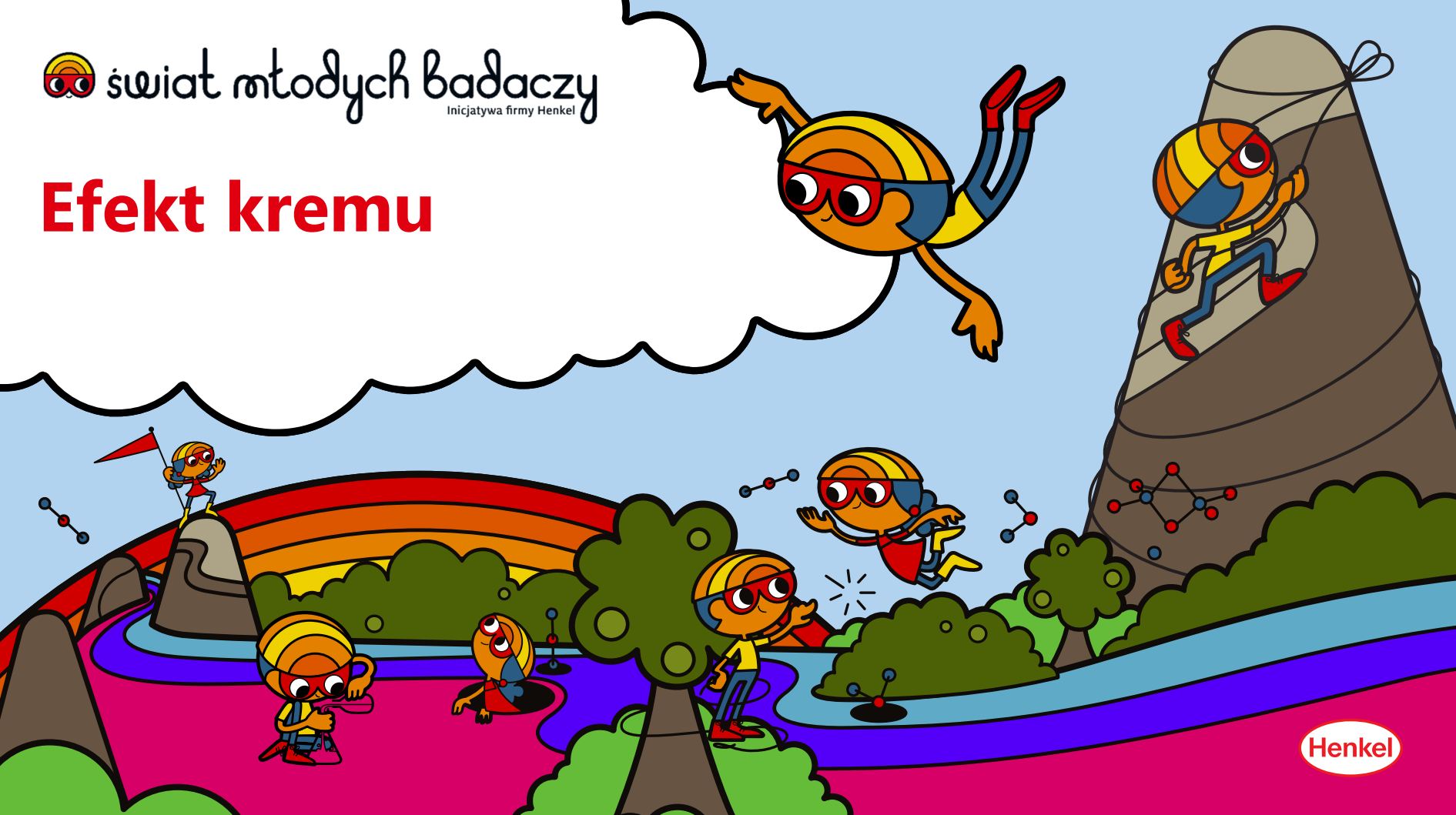


Efekt kremu



Efekt kremu

Jak krem chroni skórę przed odwodnieniem

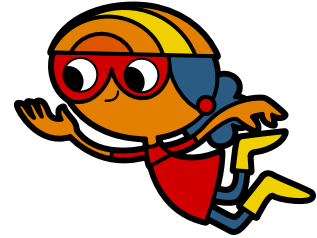
Pytanie badawcze

Prawdopodobnie pocisz się latem. A zimą, w ogrzonym powietrzu albo na dworze, gdy jest zimno, skóra robi się czasami sucha i napięta, jakbyś tracił wilgoć przez skórę. Wtedy pomagają kremy do skóry na bazie olejków. **Ale dlaczego? Jak krem oddziałuje na skórę?**

Do eksperymentu będziesz potrzebować

- 2 woreczki plastikowe
- Krem na bazie olejków o bogatej konsystencji (np. wazelina)
- 2 gumki do włosów

To zadanie wykonaj we współpracy z kolegą/koleżanką.



Jak to zrobić

Krok po kroku



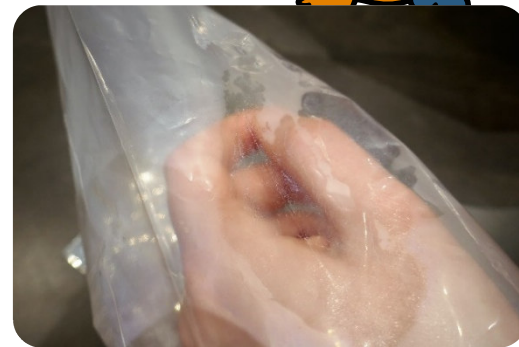
Umyj ręce

1. Jedno z Was musi dokładnie umyć obie dłonie mydłem.
2. Następnie na każdym nadgarstku umieścić po jednej gumce do włosów.



Krem i "opakowanie,,

1. Teraz ostrożnie nałóż krem na bazie oleju na jedną z dłoni. Prawdopodobnie będziesz potrzebować kogoś do pomocy. Postaraj się, aby krem nie dostał się na drugą rękę.
2. Ostrożnie umieść torebkę z zamrażalnika na każdej ręce. Torebki powinny jak najmniej dotykać Twojej skóry.
3. Uszczelnij torebki za pomocą opasek na nadgarstkach.

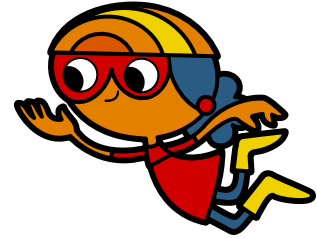


Obserwuj

1. Teraz obserwuj przez 5 minut, co się dzieje z Twoimi dłońmi i z woreczkiem.
2. Czy dostrzegasz jakieś różnice? Która dłoń poci się bardziej?

Dodatkowe informacje

Dla rodziców i nauczycieli



Kontekst

Ten eksperyment pokazuje, jak tłusty krem chroni skórę przed wysuszeniem. Jest on częścią cyklu lekcji o kosmetykach, w którym poruszane są również zagadnienia związane z budową skóry. Wiedza na temat gruczołów potowych w skórze jest ważna dla prawidłowej interpretacji eksperymentu.

Działanie kremów tłustych

W skórze znajdują się gruczoły potowe, przez które ciało uwalnia wilgoć do otaczającego powietrza. Jest to ważne dla regulacji temperatury ciała. Staje się to szczególnie wyraźne, gdy się pocimy: ewaporacyjne chłodzenie potu wyraźnie nas ochładza. W eksperymencie używamy tłustego kremu, aby zakryć pory gruczołów potowych na jednej z naszych dwóch rąk; na drugą rękę nie nakładamy żadnego kremu. Efekt staje się widoczny, gdy obie dłonie zamkniemy na kilka minut w plastikowych torebkach: na wewnętrznej stronie torebki nałożonej na posmarowaną kremem dłoń tworzy się mniejsza ilość kropli.